



～子育て支援～



すみれキッズクラブ

未収園児のお子さまをお持ちのお母様へ…

お母様、子育てでお悩みのことはありませんか？よく悩んでいても、実は小さなことだったり、本当は成長していて喜ばしいことだったり…。悩みが解消できれば、子育てってこんなに素晴らしいことはない、と実感されるでしょう。

また、そろそろ、どの幼稚園にしようかしら…と、幼稚園選びに心を寄せていらっしゃる方もお見えでしょう。一口に幼稚園といっても、園によってその特性が様々で、お子さまにどのように成長してもらいたいかによっても、違ってくるでしょう。

また、お子さま同士お友達を作りたいとか、お母様自身も、悩みや喜びを共有できるお友達がほしい方もお見えでしょう。そんな方、ぜひこのすみれ幼稚園をのぞいてみてください。

すみれキッズクラブは、お子さまがお友達や先生と思いきり楽しく遊びながら学ぶことができる、2歳～3歳児さんを対象とした、子育て支援クラスです。



♪教室の流れ♪

1	ごあいさつ、日付天気
2	出席確認
3	オープニング
4	あさのうた、きせつのうた
5	てあそびうた
6	50音フラッシュカード
7	50音ひょう
8	すうじカード
9	すうじひょう
10	カード(たべもの・のりものなど)
11	さいころゲーム
12	今日の活動(体操、製作など)
13	絵本の読み聞かせ
14	エンディング、ごあいさつ

☆ご参加希望の方は、いつでもお気軽にお問い合わせ下さい！

すみれ幼稚園

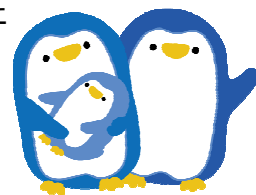
TEL: (0587)54-6633

E-mail: info@aichi-sumire.ed.jp

わくわくドキドキ、 楽しいメニュー♪

* うた *

季節感のある歌、手遊びを中心に英語の歌も含め、みんなで大きな声で楽しく歌います。



* 絵本 *

自然、しつけ、生き物、食べ物、人間関係などいろいろなジャンルから毎週絵本の読み聞かせをします。

* カード *

この時期には、言葉の数がグーンと増え始めます。まずは50音、数字を覚え、身近な動物や乗り物、食べ物カード等で、大きな声で名前を言います。



* うんどう *

マットや跳び箱、ボールなどを使い、ジャンプしたり、ごろごろねっころがって回ったり、全身で楽しく遊びます。一年を通して身体能力を促進させます。

お月謝 月2回/2,200円

* 月2回、木曜日開催

* AM10:30から 約1時間程度

